

## 資源物（ペットボトル）展開検査記録 東大和市

- 1 搬入（検査）日時 令和2年3月11日（水）午前・午後
- 2 搬入車両 収集地域 小平市 ・ 東大和市 ・ 武蔵村山市  
車両番号 5073
- 3 試料重量 空車重量 990kg 試料積載車重量 1,020kg  
試料重量 30kg フレコンに入った袋数 77個  
単位容積重量 0.03kg/m<sup>3</sup>

## 4 検査結果

## (1) 袋状態検査

項目		個数（袋）
試料		77
袋の 状態	① 著しく長いもの	0
	② 著しく重いもの（概ね1kg以上）	0
	③ 異物の混入が袋の外から明らかにわかるもの	0
	計	0

## (2) 展開検査

項目		重量（kg）	含有（%）
試料		30	
異物	① 電池類	0	0
	② ライター、スプレー缶、ガスボンベ類	0	0
	③ 缶・ビン類	0	0
	④ その他不燃性の非資源化対象物	0	0
	⑤ 可燃性の非資源化対象物	0.44	1.47
	異物計	0.44	1.47
不適	⑥ 内容物のあるもの。汚れているもの	1.20	4.00
	⑦ ラベル等がはがされていないもの	1.03	3.43
	不適計	2.23	7.43
異物・不適計		2.67	8.90

※ 含有（%）は四捨五入につき、合計値は必ずしも一致しない。

<メモ>

## 5 写真

別添のとおり。

資源物（ペットボトル）展開検査記録写真  
東大和市 令和2年3月11日（水）

⑤可燃性の非資源化対象物



⑥内容物のあるもの。汚れているもの



⑦ラベル、キャップ等がついているもの



## 資源物（ペットボトル）展開検査記録 武蔵村山市

- 1 搬入（検査）日時 令和2年3月11日（水）午前・午後
- 2 搬入車両 収集地域 小平市 ・ 東大和市 ・ 武蔵村山市  
車両番号 2989
- 3 試料重量 空車重量 990kg 試料積載車重量 1,070kg  
試料重量 80kg フレコンに入った袋数 1 個  
単位容積重量 0.08kg/m<sup>3</sup>

### 4 検査結果

#### (1) 袋状態検査

項目		個数（袋）
試料		—
袋の 状態	① 著しく長いもの	—
	② 著しく重いもの（概ね1kg以上）	—
	③ 異物の混入が袋の外から明らかにわかるもの	—
	計	—

#### (2) 展開検査

項目		重量（kg）	含有（%）
試料		80	/
異物	① 電池類	0	0
	② ライター、スプレー缶、ガスボンベ類	0	0
	③ 缶・ビン類	0	0
	④ その他不燃性の非資源化対象物	0	0
	⑤ 可燃性の非資源化対象物	0.30	0.38
	異物計	0.30	0.38
不適	⑥ 内容物のあるもの。汚れているもの	30.55	38.19
	⑦ ラベル等がはがされていないもの		
	不適計	30.55	38.19
異物・不適計		30.85	38.56

※ 含有（%）は四捨五入につき、合計値は必ずしも一致しない。

<メモ>

### 5 写真

別添のとおり。



資源物（ペットボトル）展開検査記録写真  
武蔵村山市 令和2年3月11日（水）

対象資源物



フレコン（m<sup>3</sup>）にサンプリング



⑤可燃性の非資源化対象物



⑦ラベル、キャップ等がついているもの



## 資源物（ペットボトル）展開検査記録 小平市1 / 2

- 1 搬入（検査）日時 令和2年3月11日（水）午前・午後\_\_\_\_\_
- 2 搬入車両 収集地域 小平市 ・ 東大和市 ・ 武蔵村山市  
車両番号 27
- 3 試料重量 空車重量 990 kg 試料積載車重量 1,030 kg  
試料重量 40 kg フレコンに入った袋数 1 個  
単位容積重量 0.04 kg/m<sup>3</sup>

### 4 検査結果

#### (1) 袋状態検査

項目		個数（袋）
試料		—
袋の状態	① 著しく長いもの	—
	② 著しく重いもの（概ね1kg以上）	—
	③ 異物の混入が袋の外から明らかにわかるもの	—
	計	—

#### (2) 展開検査

項目		重量（kg）	含有（%）
試料		40	/
異物	① 電池類	0	0
	② ライター、スプレー缶、ガスボンベ類	0	0
	③ 缶・ビン類	0.08	0.20
	④ その他不燃性の非資源化対象物	0	0
	⑤ 可燃性の非資源化対象物	0.99	2.48
	異物計	1.07	2.68
不適	⑥ 内容物のあるもの。汚れているもの	0.53	1.32
	⑦ ラベル等がはがされていないもの	2.60	6.50
	不適計	3.13	7.82
異物・不適計		4.20	10.50

※ 含有（%）は四捨五入につき、合計値は必ずしも一致しない。

<メモ>

- ・有料袋：燃やさないごみ用1袋、容リプラ用1袋あり。
- 燃やさないごみ用内は、非ペット（プラ）ボトル

### 5 写真

別添のとおり。



資源物（ペットボトル） 展開検査記録写真  
小平市1 / 2 令和2年3月11日（水）

③缶・ビン類



⑤可燃性の非資源化対象物



⑥内容物のあるもの。汚れているもの



⑦ラベル、キャップ等がついているもの



## 資源物（ペットボトル）展開検査記録 小平市 2 / 2

- 1 搬入（検査）日時 令和2年3月11日（水）午前・午後
- 2 搬入車両 収集地域 小平市 ・ 東大和市 ・ 武蔵村山市  
車両番号 7645
- 3 試料重量 空車重量 1,040kg 試料積載車重量 1,090kg  
試料重量 50kg フレコンに入った袋数 1 個  
単位容積重量 0.05kg/m<sup>3</sup>

### 4 検査結果

#### (1) 袋状態検査

項目		個数（袋）
試料		—
袋の 状態	① 著しく長いもの	—
	② 著しく重いもの（概ね1kg以上）	—
	③ 異物の混入が袋の外から明らかにわかるもの	—
	計	—

#### (2) 展開検査

項目		重量（kg）	含有（％）
試料		50	/
異物	① 電池類	0	0
	② ライター、スプレー缶、ガスボンベ類	0	0
	③ 缶・ビン類	0	0
	④ その他不燃性の非資源化対象物	0	0
	⑤ 可燃性の非資源化対象物	1.13	2.26
	異物計	1.13	2.26
不適	⑥ 内容物のあるもの。汚れているもの	0.88	1.76
	⑦ ラベル等がはがされていないもの	2.92	5.84
	不適計	3.80	7.60
異物・不適計		4.93	9.86

※ 含有（％）は四捨五入につき、合計値は必ずしも一致しない。

<メモ>

・有料（容リプラ）袋1袋あり。

### 5 写真

別添のとおり。



資源物（ペットボトル） 展開検査記録写真  
小平市2 / 2 令和2年3月11日（水）

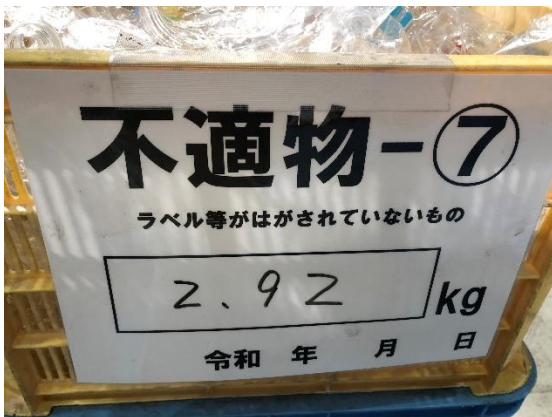
⑤可燃性の非資源化対象物



⑥内容物のあるもの。汚れているもの



⑦ラベル等がはがされていないもの



## 資源物（容リプラ）展開検査記録

- 1 搬入（検査）日時 令和2年3月9日（月）午前・午後\_\_\_\_\_
- 2 搬入車両 収集地域 小平市 ・ 東大和市 ・ 武蔵村山市  
車両番号 1225
- 3 試料重量 空車重量 980 kg 試料積載車重量 1,020 kg  
試料重量 40 kg フレコンに入った袋数 70個  
単位容積重量 0.04 kg/m<sup>3</sup>

### 4 検査結果

#### (1) 袋状態検査

項目		個数（袋）
試料		70
袋の 状態	① 著しく長いもの	0
	② 著しく重いもの（概ね1kg以上）	0
	③ 異物の混入が袋の外から明らかにわかるもの	0
	計	0

#### (2) 展開検査

項目		重量（kg）	含有（%）
試料		40	/
異物	① 電池類	0	
	② ライター、スプレー缶、ガスボンベ類	0	
	③ 缶・ビン類	0.02	0.05
	④ その他不燃性の非資源化対象物	0.06	0.15
	⑤ 可燃性の非資源化対象物	1.07	2.68
	異物計	1.15	2.88
不適	⑥ 内容物のあるもの。汚れているもの	1.20	3.00
	⑦ ラベル等がはがれていないもの	—	—
	不適計	1.20	3.00
異物・不適計		2.35	5.88

※ 含有（%）は四捨五入につき、合計値は必ずしも一致しない。

<メモ>

- ・ ③は空き缶1個
- ・ 非有料袋3袋あり、内容物は汚れもの

注) 試料採取方法を変更（比較的重量のある袋を選択し採取）したため、含有比率(%)は必ずしも全体を示しているとはいえない。

### 5 写真

別添のとおり。



資源物（容リプラ）展開検査記録写真  
小平市1 / 2 令和2年3月9日（月）

展開検査の状況



非有料袋



③缶・ビン類





④その他不燃性の非資源化対象物



⑤可燃性の非資源化対象物



⑥内容物のあるもの。汚れているもの



## 資源物（容リプラ）展開検査記録

- 1 搬入（検査）日時 令和2年3月9日（月）午前・午後
- 2 搬入車両 収集地域 小平市 ・ 東大和市 ・ 武蔵村山市  
車両番号 785
- 3 試料重量 空車重量 980kg 試料積載車重量 1,030kg  
試料重量 50kg フレコンに入った袋数 70個  
単位容積重量 0.05kg/m<sup>3</sup>

### 4 検査結果

#### (1) 袋状態検査

項目		個数（袋）
試料		70
袋の 状態	① 著しく長いもの	0
	② 著しく重いもの（概ね1kg以上）	5
	③ 異物の混入が袋の外から明らかにわかるもの	1
	計	6

#### (2) 展開検査

項目		重量（kg）	含有（％）
試料		50	/
異物	① 電池類	0	
	② ライター、スプレー缶、ガスボンベ類	0.13	0.26
	③ 缶・ビン類	0.10	0.20
	④ その他不燃性の非資源化対象物	1.02	2.04
	⑤ 可燃性の非資源化対象物	1.60	3.20
	異物計	2.85	5.70
不適	⑥ 内容物のあるもの。汚れているもの	4.50	9.00
	⑦ ラベル等がはがれていないもの	—	—
	不適計	4.50	9.00
異物・不適計		7.35	14.70

※ 含有（％）は四捨五入につき、合計値は必ずしも一致しない。

<p>&lt;メモ&gt; 非有料袋1袋あり。</p>
---------------------------------

注）試料採取方法を変更（比較的重量のある袋を選択し採取）したため、含有比率（％）は必ずしも全体を示しているとはいえない。

### 5 写真

別添のとおり。



資源物（容リプラ）展開検査記録写真  
東大和市 令和2年3月9日（月）

試料のサンプリング



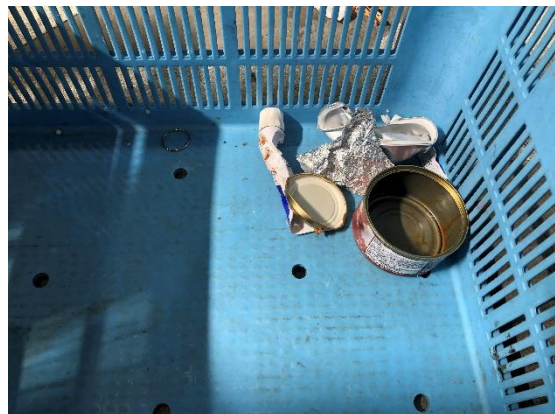
非有料袋



②ライター、スプレー缶、ガスボンベ類



③缶・ビン類



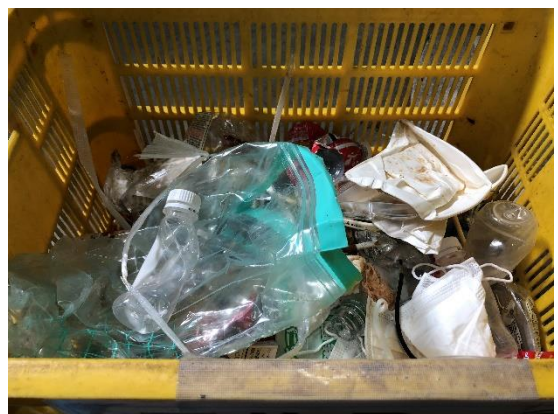


④その他不燃性の非資源化対象物

※誤選別により、可燃性の非資源化対象物を含んでいる。



⑤可燃性の非資源化対象物



⑥内容物のあるもの。汚れているもの



## 資源物（容リプラ）展開検査記録

- 1 搬入（検査）日時 令和2年3月9日（月）午前 午後
- 2 搬入車両 収集地域 小平市 ・ 東大和市 ・ 武蔵村山市  
車両番号 9925
- 3 試料重量 空車重量 1,040 kg 試料積載車重量 1,110 kg  
試料重量 70 kg フレコンに入った袋数 計量せず  
単位容積重量 0.07 kg/m<sup>3</sup>

### 4 検査結果

#### (1) 袋状態検査

項目		個数（袋）
試料		—
袋の 状態	① 著しく長いもの	0
	② 著しく重いもの（概ね1 kg以上）	0
	③ 異物の混入が袋の外から明らかにわかるもの	0
	計	0

#### (2) 展開検査

項目		重量（kg）	含有（%）
試料		70	—
異物	① 電池類	0.21	0.31
	② ライター、スプレー缶、ガスボンベ類	0	0
	③ 缶・ビン類	0.29	0.41
	④ その他不燃性の非資源化対象物	3.60	5.14
	⑤ 可燃性の非資源化対象物	2.62	3.74
	異物計	6.72	9.60
不適	⑥ 内容物のあるもの。汚れているもの	1.88	2.69
	⑦ ラベル等がはがれていないもの	—	—
	不適計	1.88	2.69
異物・不適計		8.60	12.29

※ 含有（%）は四捨五入につき、合計値は必ずしも一致しない。

<メモ>

注）試料採取方法を変更（比較的重量のある袋を選択し採取）したため、含有比率（%）は必ずしも全体を示しているとはいえない。

### 5 写真

別添のとおり。



資源物（容リプラ）展開検査記録写真  
小平市2 / 2 令和2年3月9日（月）

試料のサンプリング



展開検査の状況



①電池類



腕時計、電動歯ブラシ



③缶ビン類





④その他不燃性の非資源化対象物



⑤可燃性の非資源化対象物



⑥内容物のあるもの、汚れているもの



## 資源物（容リプラ）展開検査記録

- 1 搬入（検査）日時 令和2年3月10日（火）午前・午後
- 2 搬入車両 収集地域 小平市 ・ 東大和市 ・ 武蔵村山市  
車両番号 1111
- 3 試料重量 空車重量 980kg 試料積載車重量 1,050kg  
試料重量 70kg フレコンに入った袋数 袋無  
単位容積重量 0.07kg/m<sup>3</sup>

### 4 検査結果

#### (1) 袋状態検査

項目		個数（袋）
試料		—
袋の 状態	① 著しく長いもの	0
	② 著しく重いもの（概ね1kg以上）	0
	③ 異物の混入が袋の外から明らかにわかるもの	0
	計	0

#### (2) 展開検査

項目		重量（kg）	含有（％）
試料		70	
異物	① 電池類	0.35	0.50
	② ライター、スプレー缶、ガスボンベ類	0	0
	③ 缶・ビン類	0.09	0.13
	④ その他不燃性の非資源化対象物	0.43	0.61
	⑤ 可燃性の非資源化対象物	4.10	5.86
	異物	4.97	7.10
不適	⑥ 内容物のあるもの。汚れているもの	1.34	1.91
	⑦ ラベル等がはがれていないもの	—	—
	不適計	1.34	1.91
異物・不適計		6.31	9.01

※ 含有（％）は四捨五入につき、合計値は必ずしも一致しない。

<メモ>

注）試料採取方法を変更（比較的重量のある袋を選択し採取）したため、含有比率（％）は必ずしも全体を示しているとはいえない。

### 5 写真

撮影していない。